

Übersicht über den Funktionsumfang des Elternaccounts in WebUntis

The screenshot shows the WebUntis parent account interface. The top navigation bar includes the time '10:28 Montag 1. Nov.', the browser address 'tipu.webuntis.com', and a battery level of 85%. The main content area is divided into a left sidebar and a main panel. The sidebar contains a menu with the following items: 'Heute', 'Übersicht', 'Mitteilungen', 'Mein Stundenplan', 'Abwesenheiten', and 'Sprechstunden'. Below the menu is a user profile section for 'TestA_1' (Elterliche Berechtigter) with an 'Abmelden' button. The main panel displays the 'Heute 01.11.2021' view, showing a 'Letzte Anmeldung: ---' and a message 'Sie haben keine E-Mail in Ihrem Profil hinterlegt.' Below this is a 'Nachrichten' section with the text 'Keine Tagesnachrichten'. Three red callout boxes with arrows point to specific features: one points to the 'Heute' menu item, another points to the 'Übersicht' menu item, and a third points to the 'Mein Stundenplan' menu item. A fourth callout box points to the user profile section.

Übersicht über aktuelle Nachrichten oder E-Mails im Postfach

Übersicht über aktuelle Nachrichten oder E-Mails im Postfach

10:28 Montag 1. Nov. [tipu.webuntis.com](#) 85 %

WebUntis
MICHAELSCHULE PAPENBURG

- Heute
- Übersicht
- Mitteilungen
- Mein Stundenplan
- Abwesenheiten
- Sprechstunden

TestA_1
Elterliche Berechtigter
Abmelden

Heute 01.11.2021

Letzte Anmeldung: ---
Sie haben keine E-Mail in Ihrem Profil hinterlegt.

Nachrichten

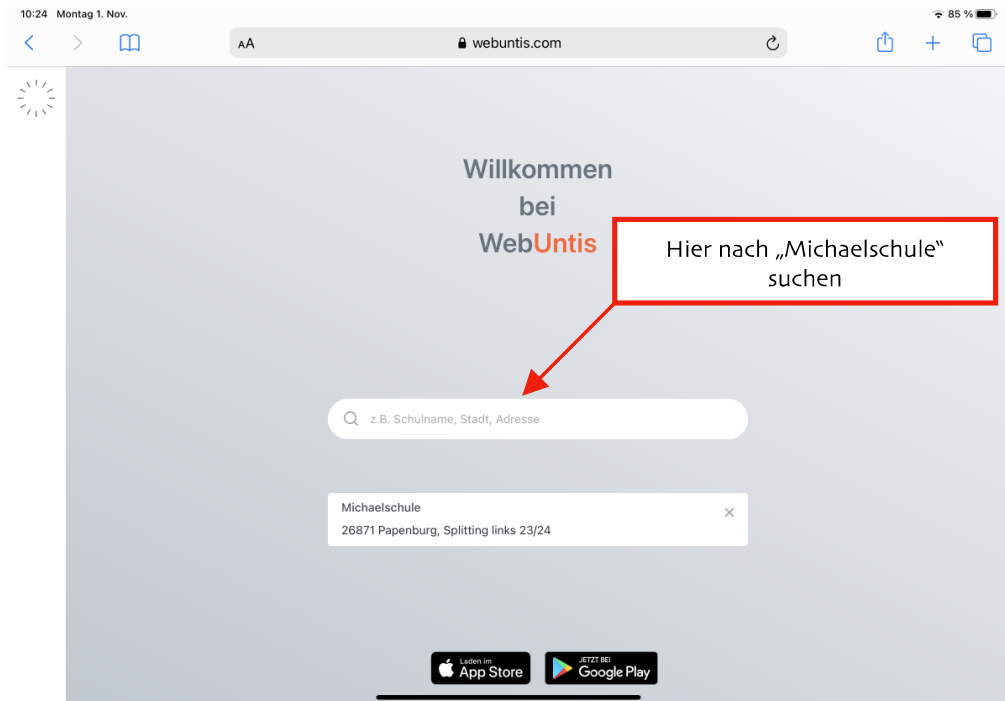
Keine Tagesnachrichten

Übersicht über den tagesaktuellen Stundenplan der gesamten Woche. Hier können auch Ausfälle und Vertretungen eingesehen werden.

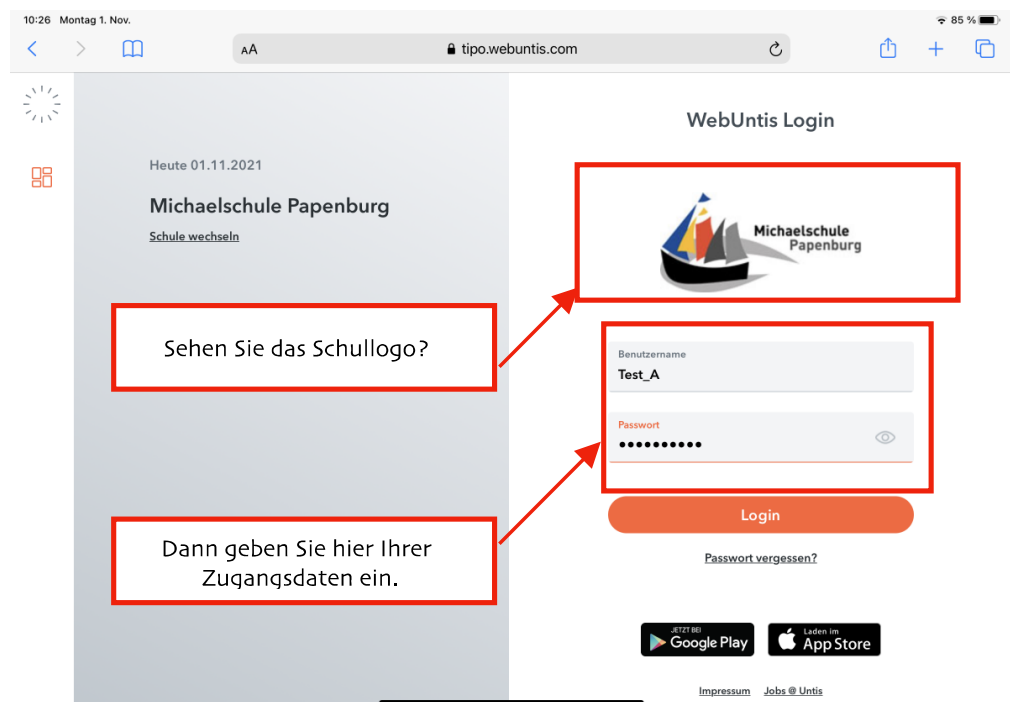
Profilbereich

Ersteinrichtung des Elternaccounts in WebUntis

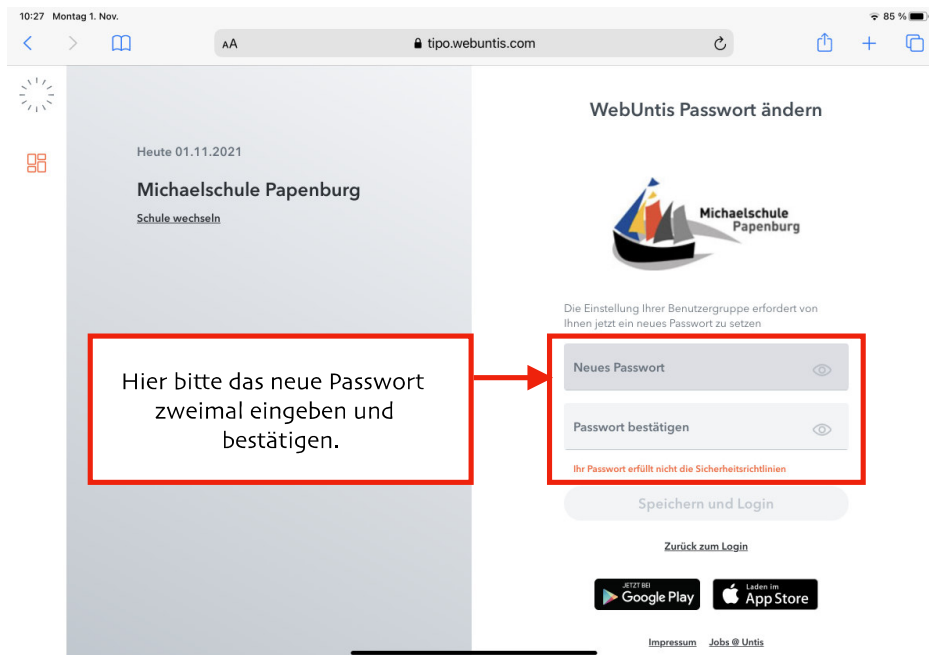
Für die Ersteinrichtung öffnen Sie die App oder die Webseite und suchen zunächst nach „Michaelschule“. Klicken Sie dann auf den Namen der Schule. Wir empfehlen die Ersteinrichtung über die Webseite vorzunehmen und danach erst die App zu benutzen.



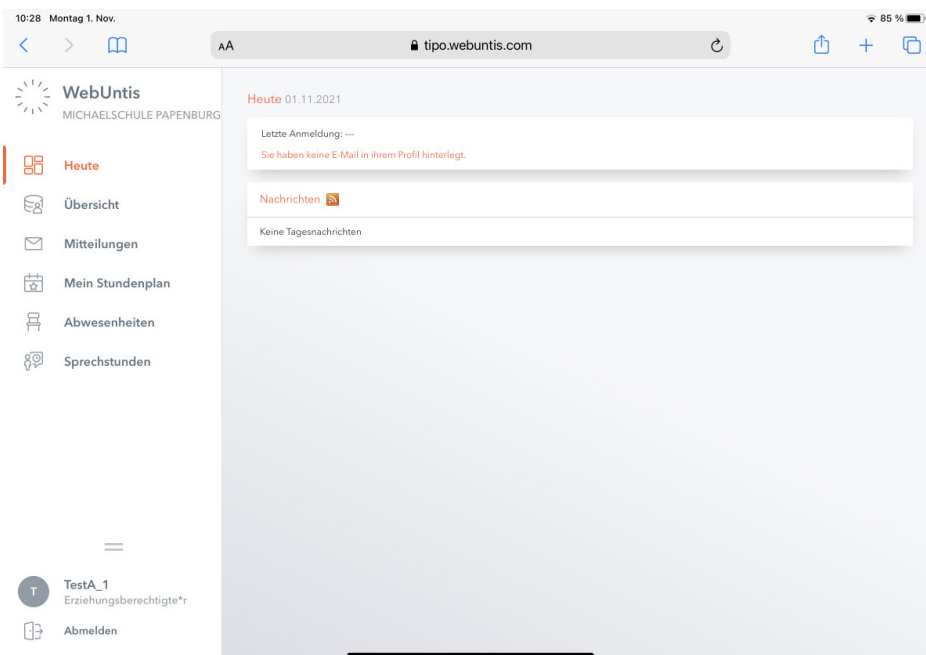
Im zweiten Schritt geben Sie die mit dieser Anleitung erhaltenen Zugangsdaten ein.



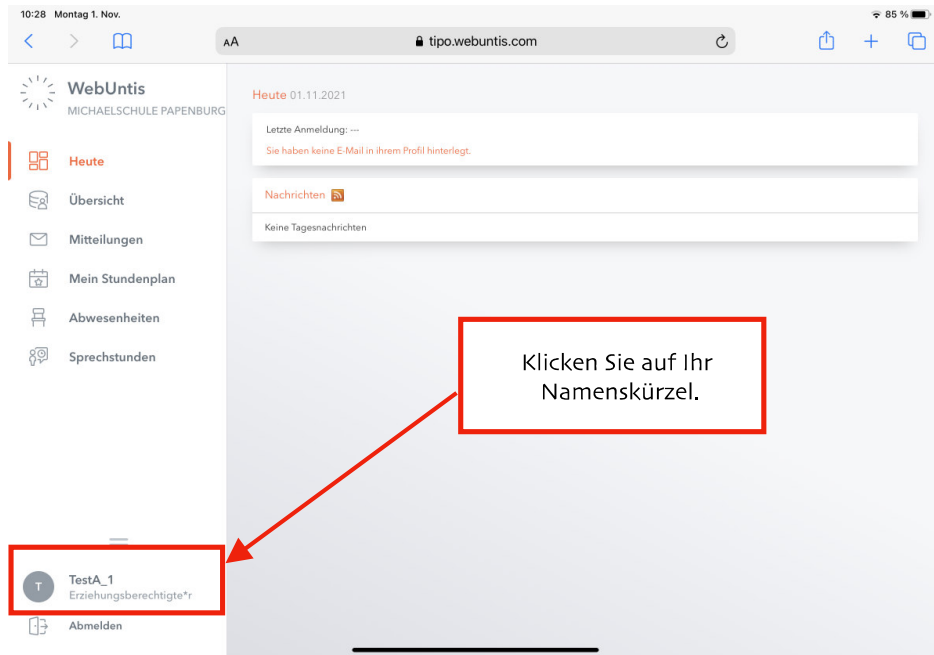
Vergeben Sie nun ein eigenes Passwort, das den Sicherheitsrichtlinien entspricht (Das Passwort muss mindestens 8 Zeichen, Ziffern, Sonderzeichen, Großbuchstaben UND Kleinbuchstaben enthalten.).



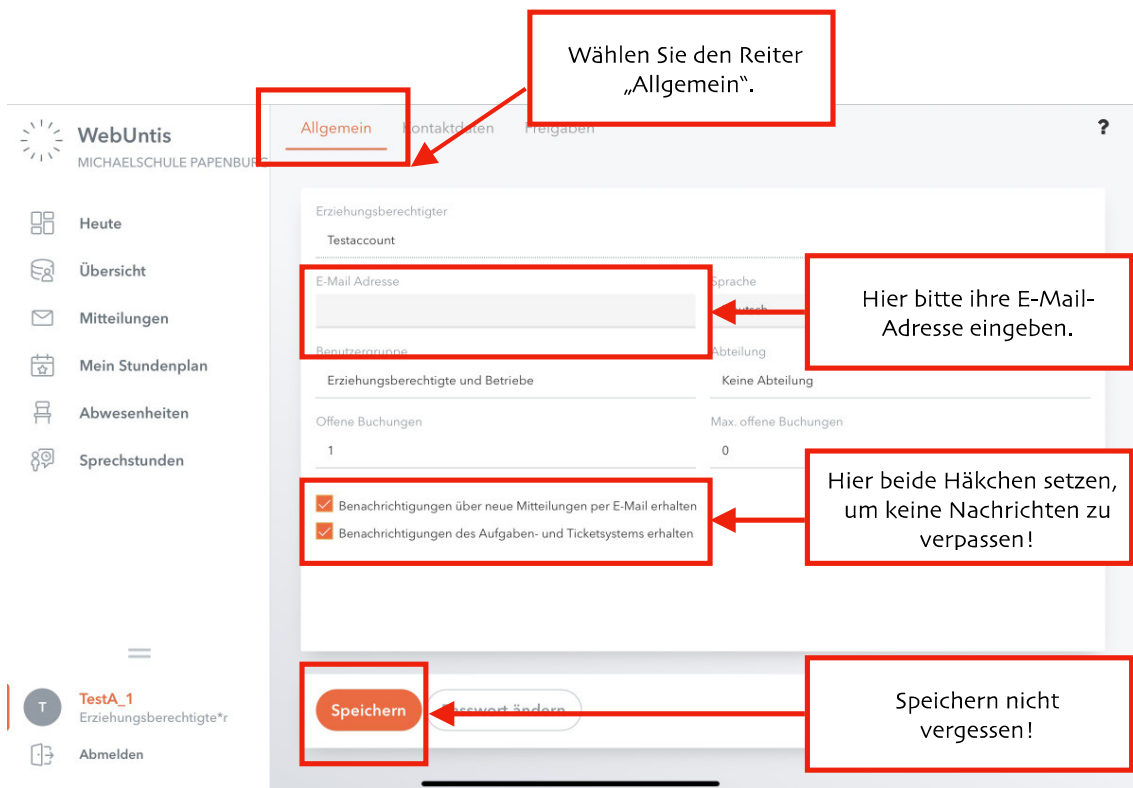
Sie sehen nun die Startseite von WebUntis.



Einrichtung einer E-Mail-Adresse



Sie erreichen nun ihren eigenen Profilbereich, in dem Sie ihr Passwort sowie ihre Kontaktdaten ändern können.



Fertig! Nun können Sie alle Funktionen des Elternaccounts nutzen.